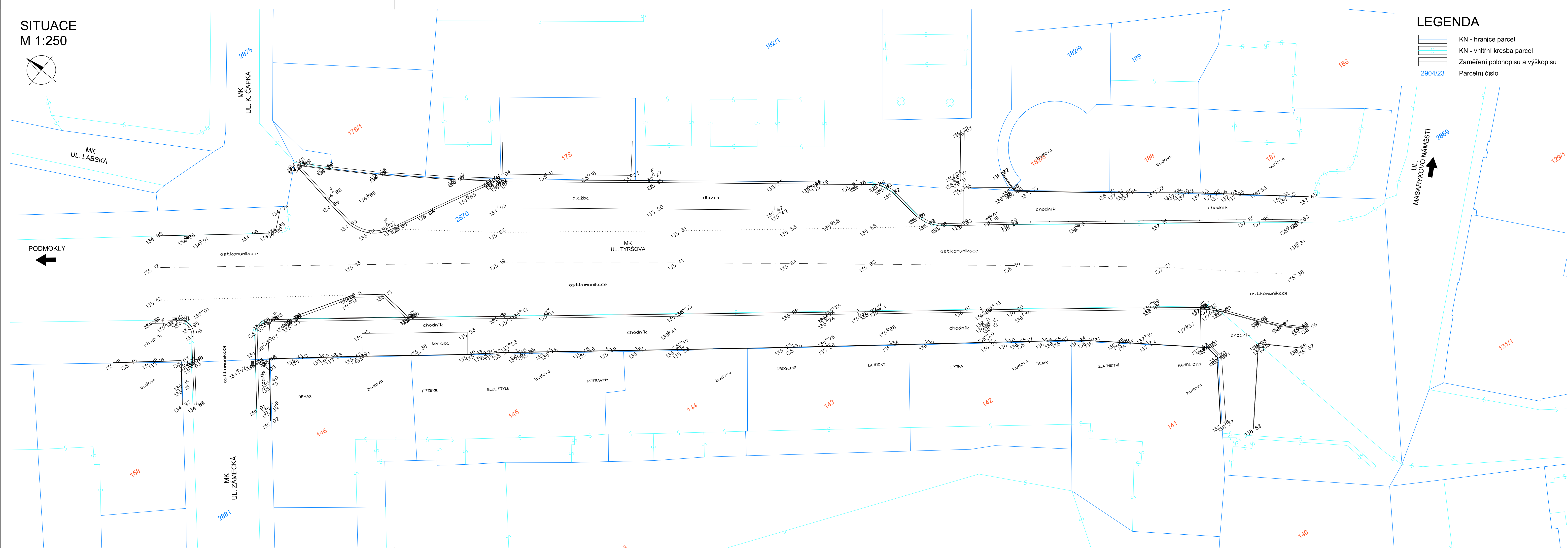
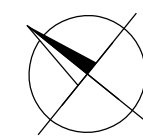


SITUACE
M 1:250



LEGENDA

- KN - hranice parcel
- KN - vnitřní kresba parcel
- Zaměření polohopisu a výškopisu
- Parcelní číslo

SOUŘADNICOVÝ SYSTÉM S-JTSK VÝŠKOVÝ SYSTÉM Bpv

INVESTOR

STATUTÁRNÍ MĚSTO DĚČÍN
Magistrát města Děčín
Mírové náměstí 1175/5
405 38 Děčín IV




GENERÁLNÍ PROJEKTANT
S.A.W. Consulting s.r.o.
Prašná 2324, Varnsdorf 40747

VEDOUČÍ STŘEDISKA
JAROSLAV ZAVADIL, DIS.

HLAVNÍ INŽENÝR PROJEKTU
ING. JIŘÍ HENYCH

KONTROLOVAL
ING. HELENA HLUBUČKOVÁ



S.A.W. CONSULTING s.r.o.

STAVBA			Geodetická kancelář Tomáš Heteš	
INTELIGENTNÍ ŘEŠENÍ V DOPRAVĚ			Štefánikova 454, 407 47 Varnsdorf	
			IČ: 86726382	
			web: www.geohetes.cz	e-mail: Tomas.Hetes@seznam.cz
VYPRACOVAL	ZODPOVĚDNÝ PROJEKTANT	TECHNICKÁ KONTROLA	INVESTOR	STAT. MĚSTO DĚČÍN
TOMÁŠ HETEŠ	TOMÁŠ HETEŠ		ZAKÁZKOVÉ ČÍSLO	2022-002
			DATUM	04/2022
			STUPEŇ	DUSP/PDPS
			MĚŘITKO	1:250
PRÍLOHA	GEODETICKÉ ZAMĚŘENÍ ZASTÁVKA TYRŠOVA		ČÁST DOKUM. H.2.1	Č. PRÍLOHY